

RÉFÉRENCE 702R

**ROBINET A TOURNANT SPHERIQUE ACIER 3 PIECES SECURITE FEU PN 100
PASSAGE REDUIT GAMME EXCELLENCE**

Robinet à tournant sphérique 3 pièces acier à tirants noyés passage réduit pour le sectionnement de fluides dans les réseaux chimiques et pharmaceutiques, industries pétro-chimiques, installations hydrauliques et air comprimé.

Robinet avec certification sécurité feu ISO 10497 et API 607 permettant de diminuer les risques en cas de feu.

L'étanchéité est assurée par un presse étoupe graphite et des joints PTFE chargé verre à l'axe et par des sièges en PTFE chargé carbone.

Compatible pour les atmosphères explosives, ATEX Zone 1&21 et Zone 2&22 notamment grâce au système antistatique.

Commande par levier cadénassable, en option, commande possible par volant ovale ou avec rehausse.

Le robinet peut être commandé par un actionneur monté la platine ISO 5211.



Dimensions : DN 15 à 50 (NPS 1/2" à 2")
Raccordement : Taraudé BSP ou NPT, à souder SW ou BW
Température Mini : -20°C
Température Maxi : +220°C
Pression Maxi : 100 à 140 Bars
Caractéristiques : Dispositif antistatique, ATEX
Motorisable (platine ISO 5211)
Axe inéjectable, passage réduit
Tirants noyés
Sécurité feu ISO 10497 :2010 et API 607 V6
Matière : Acier EN 1.0619



RÉFÉRENCE 702R

ROBINET A TOURNANT SPHERIQUE ACIER 3 PIECES SECURITE FEU PN 100 PASSAGE REDUIT GAMME EXCELLENCE

CARACTERISTIQUES :

Passage réduit
Axe inéjectable
Presse étoupe avec rattrapage de jeu par rondelles élastiques
Système antistatique en DN15, double système antistatique (bille entre axe-corps et axe-sphère) du DN20 au 50
Sécurité feu suivant ISO 10497 : 2010 et API 607 V.6
Poignée cadénassable
Volant ovale et réhausse (en option)
Motorisable (Platine ISO 5211)
Tirants noyés
Classe de pression 600 lbs
Joints de siège haute température **PEEK** en option
Traitement de surface par phosphatation

UTILISATION :

Industries chimiques et pharmaceutiques, industries pétro-chimiques, installations hydrauliques, air comprimé
Vapeur : 18 bars maximum avec joints de siège chargés carbone
Vapeur : 30 bars maximum avec joints de siège PEEK
Tenue au vide 10^{-2} torr
Températures mini et maxi admissibles Ts : -20°C à + 220°C pour modèle avec joints de siège chargés carbone **Ref. 702R**
Températures mini et maxi admissibles Ts : -10°C à + 260°C avec sièges **PEEK** (option)
Pressions maxi admissibles Ps : 100 à 140 bars suivant le DN (voir courbe)

COEFFICIENT DE DEBIT Kvs (M3 / h) :

DN	15	20	25	32	40	50
NPS	1/2"	3/4"	1"	1"1/4	1"1/2	2"
Kvs (m3/h)	13.4	31.3	57.86	94.25	157.9	227.9

COUPLES DE MANŒUVRE AVEC SIEGES PTFE CHARGES CARBONE (en Nm sans coefficient de sécurité) :

DN	15	20	25	32	40	50
NPS	1/2"	3/4"	1"	1"1/4	1"1/2	2"
Pression (bar)						
Couple de démarrage	10	12	19.2	25	28.7	50
17	9.5	10	16	17	18	36
34	10	10	17	18	18	36
69	10	10.5	17.5	21	22	41
103	10	10.5	18	26	27.5	42
138	10	11.5	19			

COUPLES DE SERRAGE DES TIRANTS (en Nm) :

DN	15	20	25	32	40	50
NPS	1/2"	3/4"	1"	1"1/4	1"1/2	2"
Couple (Nm)	9.8	22.07	22.07	39.2	39.2	58.8

RÉFÉRENCE 702R

ROBINET A TOURNANT SPHERIQUE ACIER 3 PIECES SECURITE FEU PN 100
PASSAGE REDUIT GAMME EXCELLENCE

GAMME :

Robinet à tournant sphérique 3 pièces sécurité feu acier à passage réduit **Ref. 702R** du DN 15 au DN 50

RACCORDEMENT :

Femelle / femelle taraudé BSP **Ref. 702R00**

Femelle / femelle taraudé NPT **Ref. 702R30**

A souder S.W. **Ref. 702R2**

A souder B.W. **Ref. 702R1**

OPTIONS :

Volant ovale inox 304 **Ref. 9830440-9830475**

Kit réhausse en inox 304 **Ref. 9830471-9830474**

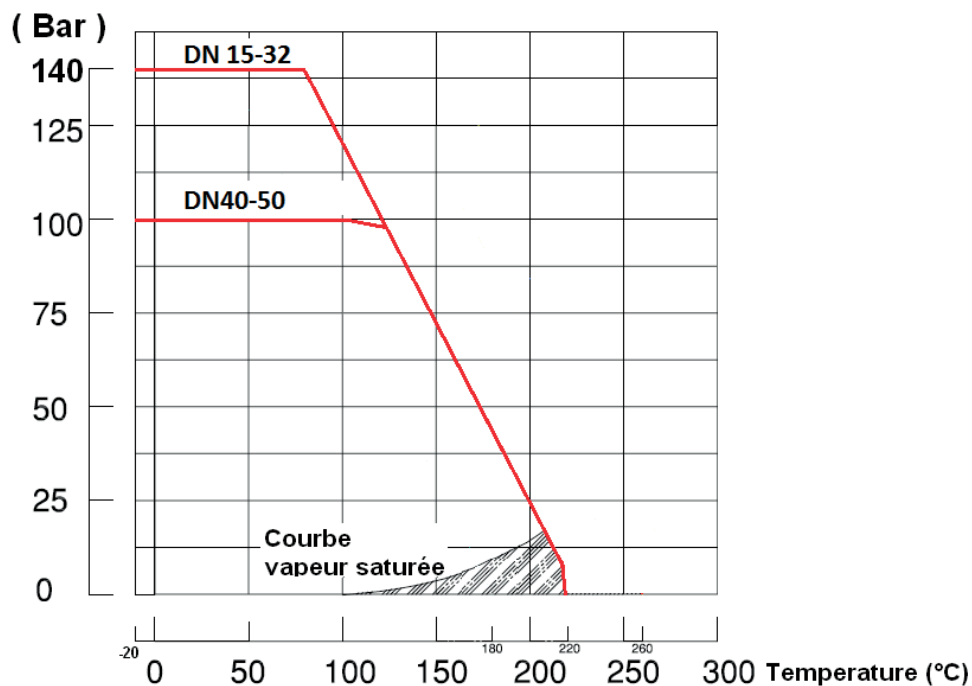
Kit de joints haute température **PEEK** (comprenant joint de corps et presse étoupe Grafoil, rondelle de glissement PTFE chargé 15% verre + Grafoil et joints de siège PEEK) **Ref. 9804380-9804386**

RÉFÉRENCE 702R

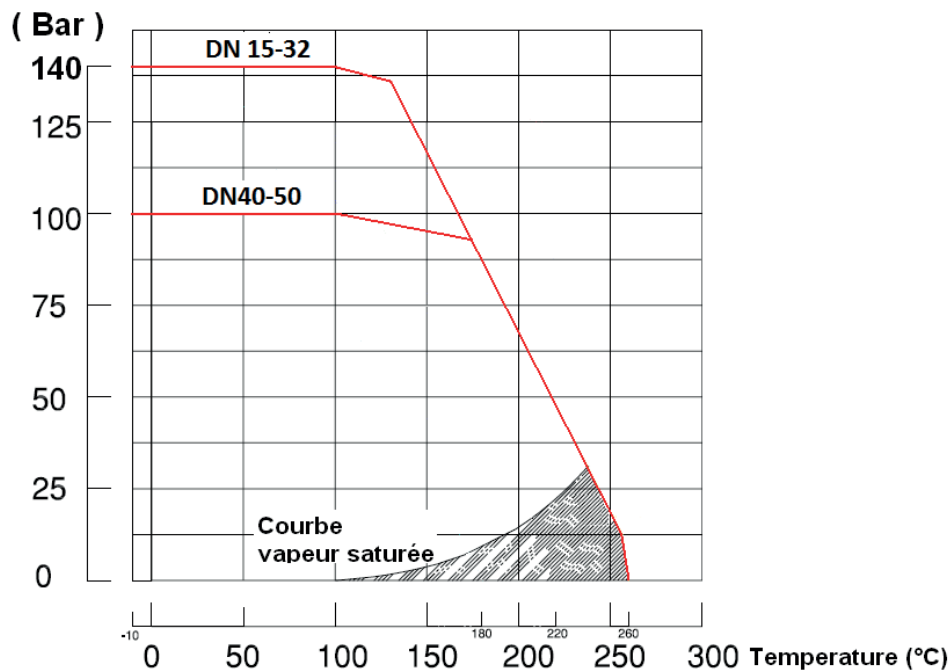
ROBINET A TOURNANT SPHERIQUE ACIER 3 PIECES SECURITE FEU PN 100
 PASSAGE REDUIT GAMME EXCELLENCE

COURBE PRESSION / TEMPERATURE (AVEC JOINTS DE SIEGE CHARGES CARBONE) :

PRESSION

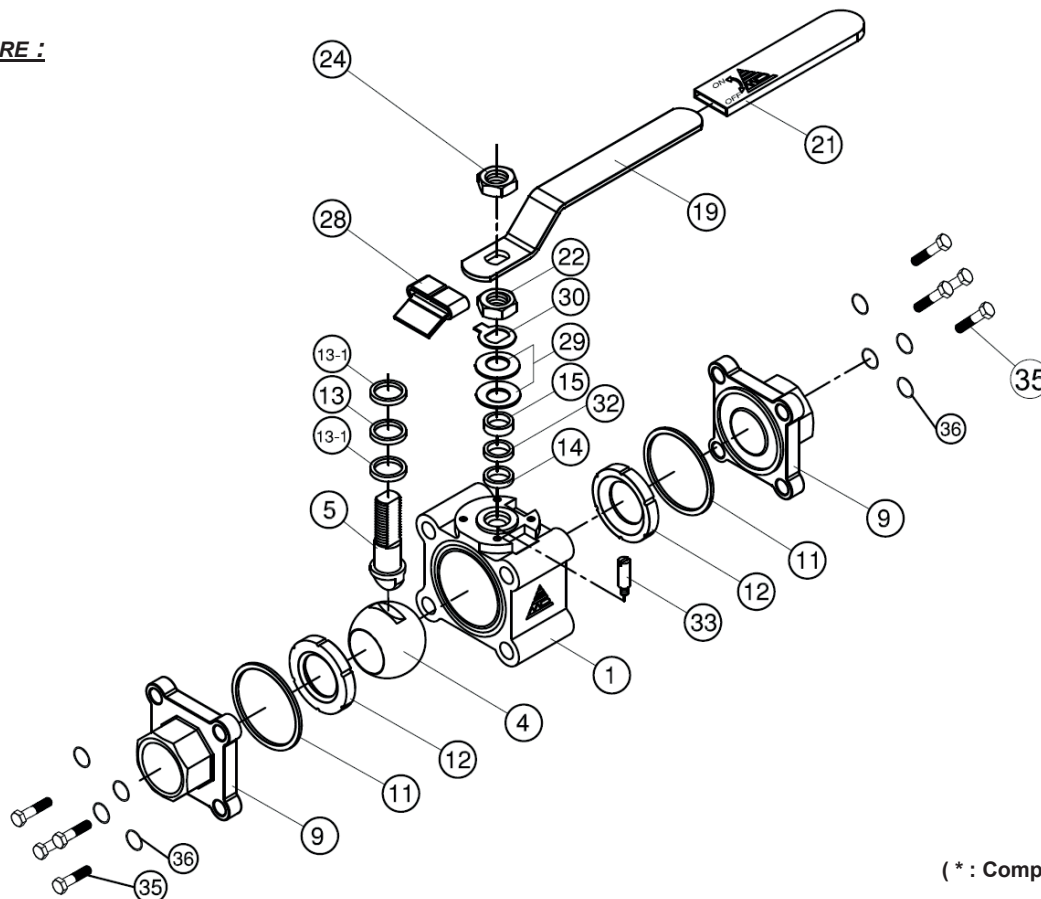

COURBE PRESSION / TEMPERATURE AVEC OPTION JOINTS DE SIEGE PEEK :

PRESSION



RÉFÉRENCE 702R

ROBINET A TOURNANT SPHERIQUE ACIER 3 PIECES SECURITE FEU PN 100
 PASSAGE REDUIT GAMME EXCELLENCE

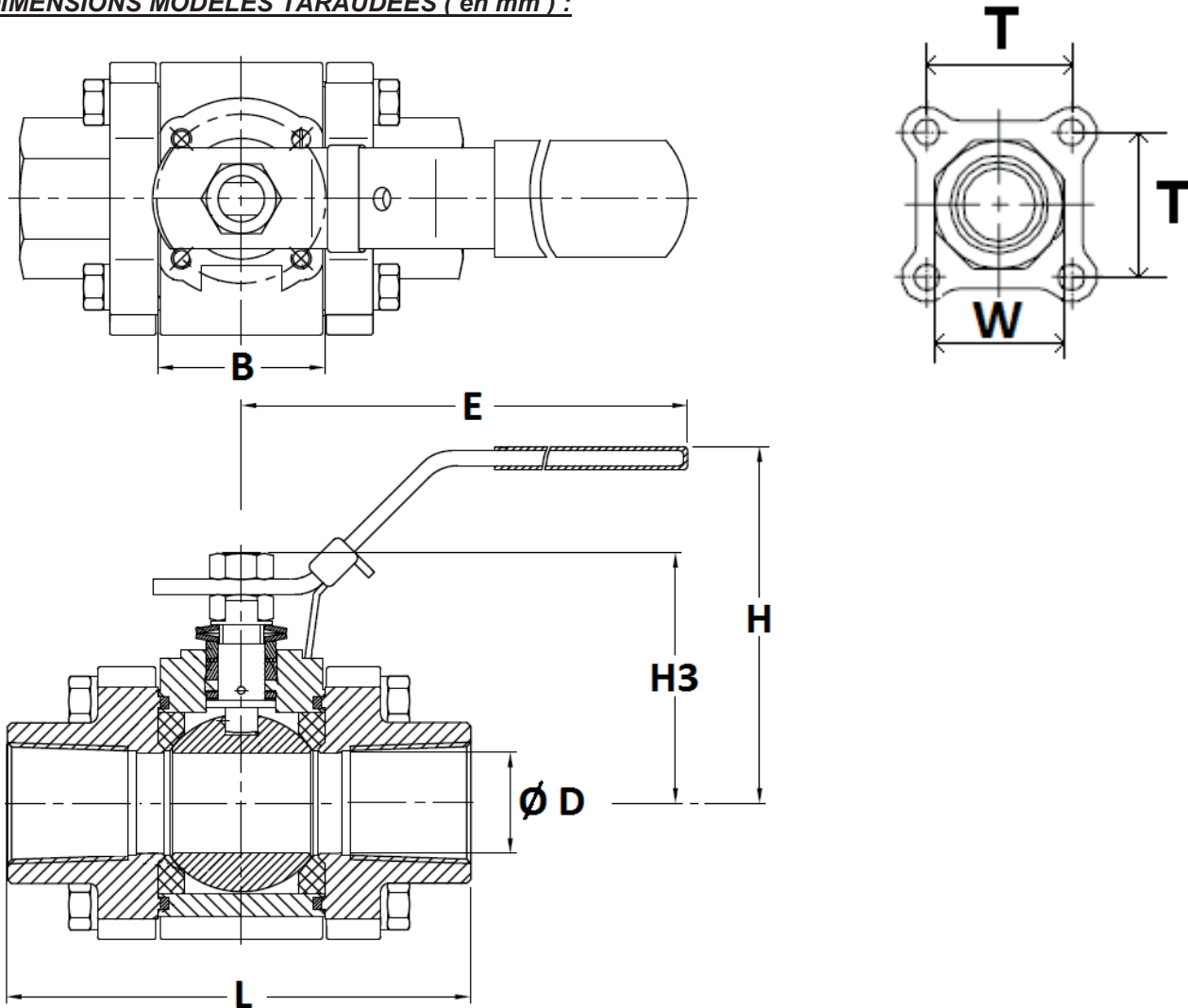
NOMENCLATURE :


(* : Compris dans le kit joints)

Repère	Désignation	Matériaux
1	Corps	Acier EN 1.0619
4	Sphère	ASTM A351 CF8M
5	Axe	Inox AISI 316
9	Embouts	Acier EN 1.0619
11*	Joints de corps	Graphite
12*	Siège	PTFE chargé 25% carbone
13*	Bague	Graphite
13-1*	Bague	PTFE chargée 15% verre
14	Presse étoupe	Graphite
15	Entretoise	Inox AISI 304
19	Poignée	Inox AISI 304
21	Gaine poignée	Plastique
22	Ecrou presse étoupe	Inox AISI 304
24	Ecrou poignée	Inox AISI 304
28	Système de cadenassage	Inox AISI 304
29	Rondelles élastiques	Inox AISI 301
30	Rondelle frein	Inox AISI 304
32*	Garniture P.E.	PTFE chargée 15% verre
33	Butée	Inox AISI 304
35	Vis	Inox AISI 304
36	Rondelle	Inox AISI 304

RÉFÉRENCE 702R

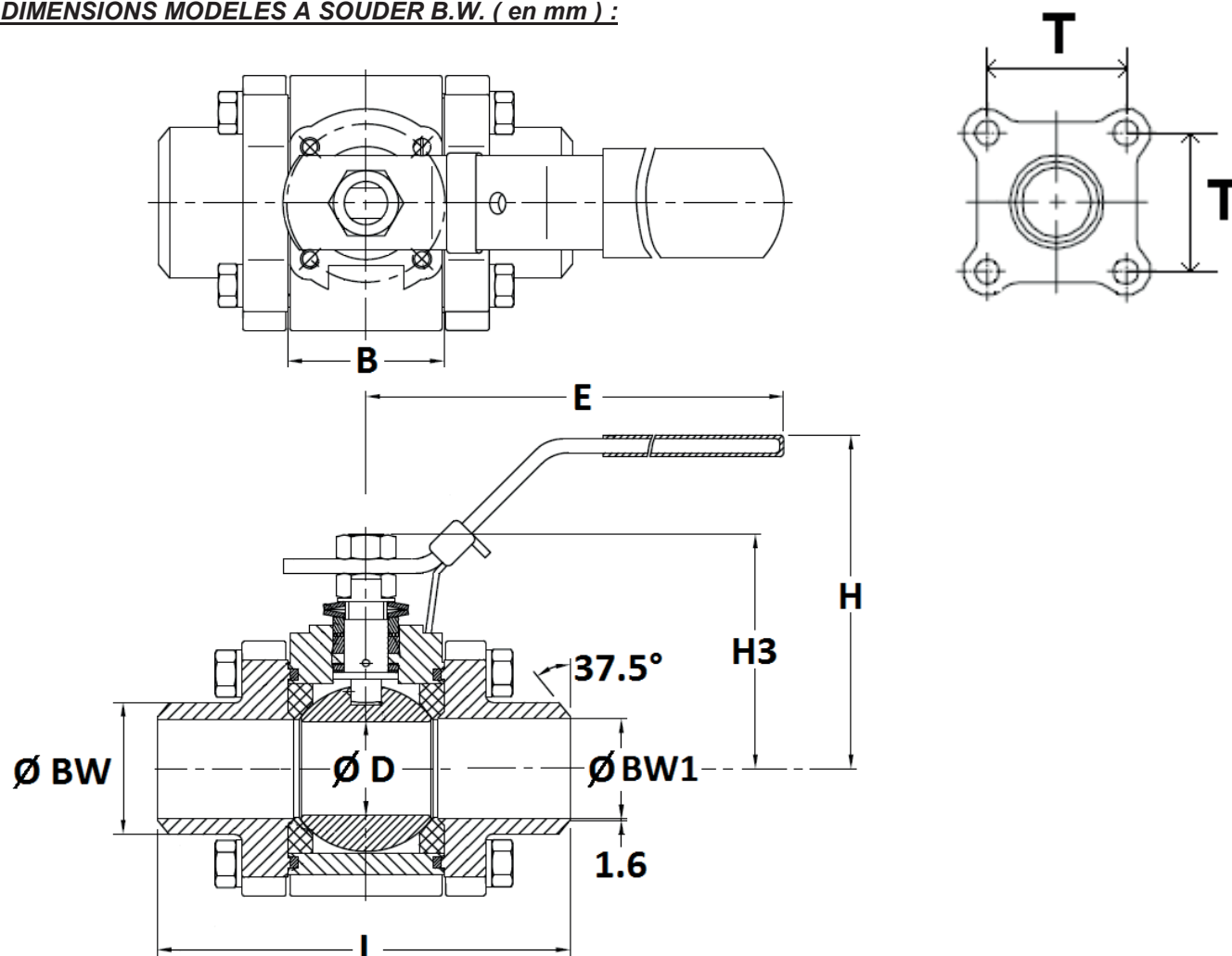
ROBINET A TOURNANT SPHERIQUE ACIER 3 PIECES SECURITE FEU PN 100
 PASSA GE REDUIT GAMME EXCELLENCE

DIMENSIONS MODELES TARAUDEES (en mm) :


Ref.	NPS	1/2"	3/4"	1"	1"1/4	1"1/2	2"
702R00	Ø D	10	15	20	25	32	38
	L	64,8	72,5	84.2	105,3	111	127,3
	B	20.5	24.5	31.4	41.3	48.4	56.3
702R30	E	132.8	132.8	132.8	171.8	171.8	204.2
	H	63.7	65.1	73.2	83.1	87.6	98.4
Taraudé	H3	37.1	46.1	50.9	61.4	66.8	80
	T	32	35	41.3	48	56.2	63.6
	W (sur plat)	30.3	36.5	44.5	54.1	60	73
	Poids (en Kg)	0.7	0.8	1.3	2	2.9	4.1

RÉFÉRENCE 702R

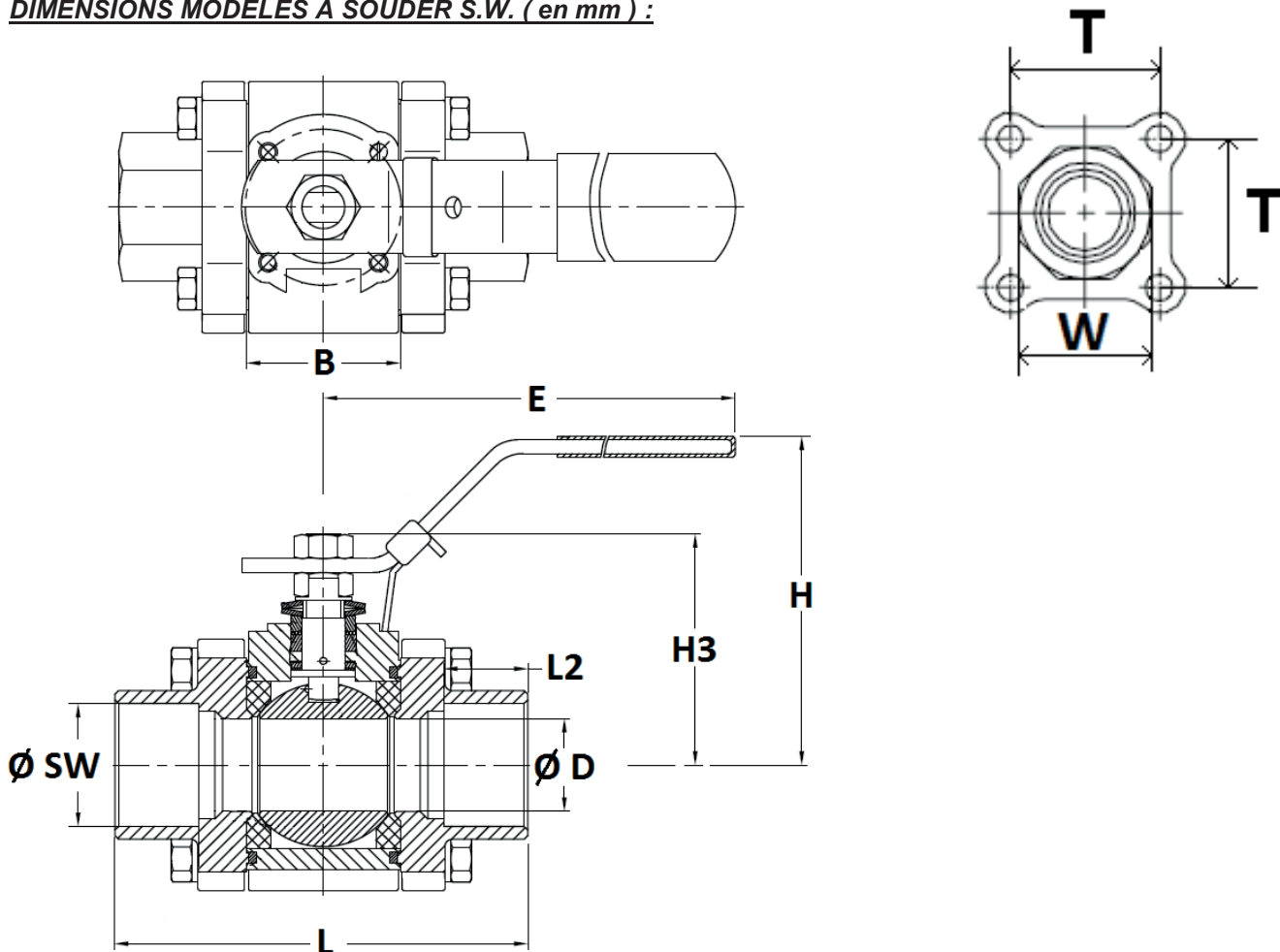
ROBINET A TOURNANT SPHERIQUE ACIER 3 PIECES SECURITE FEU PN 100
 PASSAGE REDUIT GAMME EXCELLENCE

DIMENSIONS MODELES A SOUDER B.W. (en mm) :


Ref.	DN	15	20	25	32	40	50
702R1 A souder BW	Ø D	10	15	20	25	32	38
	Ø BW1	15	20	25	32	38	50
	L	64,8	72,5	84,2	105,3	111	127,3
	B	20,5	24,5	31,4	41,3	48,4	56,3
	E	132,8	132,8	132,8	171,8	171,8	204,2
	H	63,7	65,1	73,2	83,1	87,6	98,4
	H3	37,1	46,1	50,9	61,4	66,8	80
	T	32	35	41,3	48	56,2	63,6
	Ø BW	21,9	27,3	34,7	42,8	49,1	60,9
	Poids (en Kg)	0,58	0,74	1,21	1,85	2,67	3,9

RÉFÉRENCE 702R

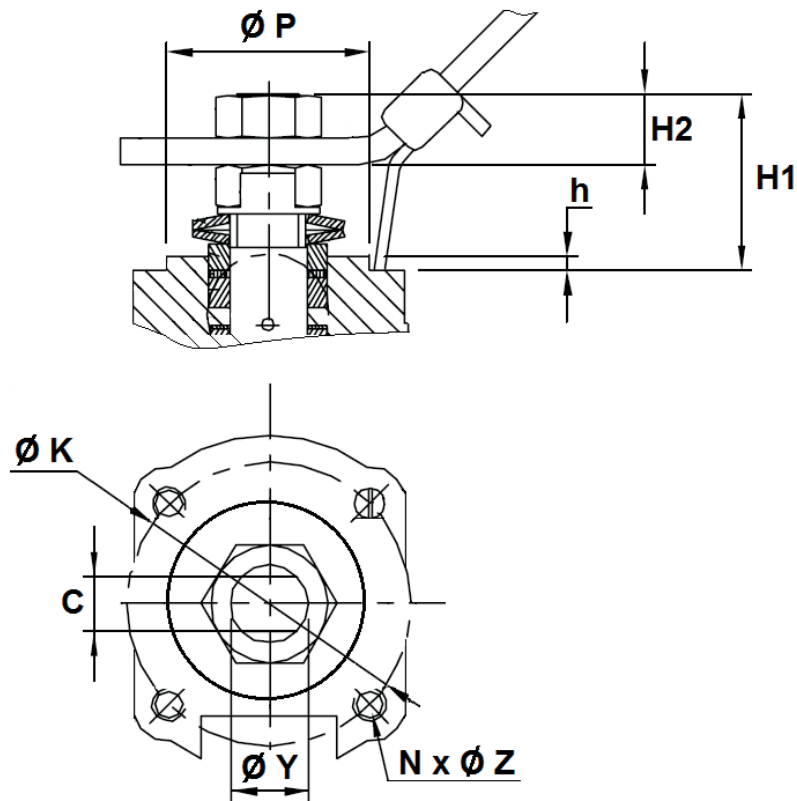
ROBINET A TOURNANT SPHERIQUE ACIER 3 PIECES SECURITE FEU PN 100
 PASSAGE REDUIT GAMME EXCELLENCE

DIMENSIONS MODELES A SOUDER S.W. (en mm) :


Ref.	DN	15	20	25	32	40	50
702R2 A souder SW	Ø D	10	15	20	25	32	38
	L	64,8	72,5	84,2	105,3	111	127,3
	B	20,5	24,5	31,4	41,3	48,4	56,3
	L2	10	13	13	13	13	16
	E	132,8	132,8	132,8	171,8	171,8	204,2
	H	63,7	65,1	73,2	83,1	87,6	98,4
	H3	37,1	46,1	50,9	61,4	66,8	80
	T	32	35	41,3	48	56,2	63,6
	W (sur plat)	29,4	30,3	36,5	44,5	54,1	60
	Ø SW	21,7	27,3	33,9	42,8	48,7	61,3
	Poids (en Kg)	0,7	0,8	1,3	2	2,85	4,1

RÉFÉRENCE 702R

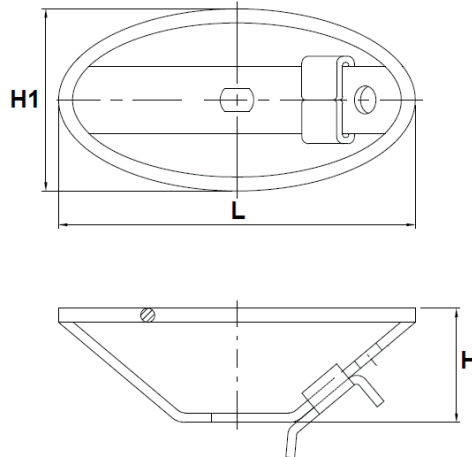
ROBINET A TOURNANT SPHERIQUE ACIER 3 PIECES SECURITE FEU PN 100
 PASSAGE REDUIT GAMME EXCELLENCE

DIMENSIONS PLATINE ISO ET AXE (en mm) :


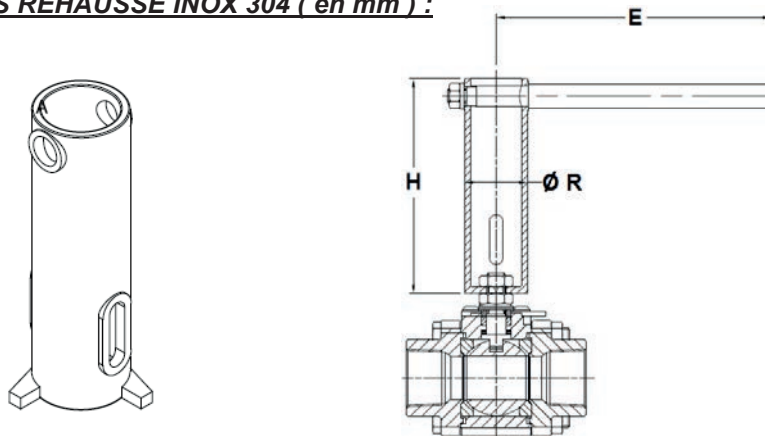
DN	15	20	25	32	40	50
NPS	1/2"	3/4"	1"	1"1/4	1"1/2	2"
H1	7.5	17.1	18.1	25.4	26.2	32.4
H2	6.6	11.1	9.1	13.1	12.6	14.9
h	0,5	2	2	2	2	2,2
C	6,5			8		9,7
$\varnothing Y$	9,5 (3/8"-24UNF)			11,1 (7/16"-20UNF)		14.2 (9/16"-18UNF)
$\varnothing P$	25	25	25	30	30	35
$\varnothing K$	36	36	36	42	42	50
ISO	F03	F03	F03	F04	F04	F05
$N \times \varnothing Z$	4x M5	4x M5	4x M5	4x M5	4x M5	4 x M6

RÉFÉRENCE 702R

ROBINET A TOURNANT SPHERIQUE ACIER 3 PIECES SECURITE FEU PN 100
 PASSAGE REDUIT GAMME EXCELLENCE

DIMENSIONS VOLANT OVALE INOX 304 (en mm) :


DN	15	20	25	32	40	50
NPS	1/2"	3/4"	1"	1"1/4	1"1/2	2"
L	102	116	116	130	130	147
H	32.5	35	35	40	40	43
H1	52	62	62	82	82	87
Poids (Kg)	0.106	0.119	0.119	0.176	0.176	0.22
Ref.	9830440	9830441	9830441	9830442	9830442	9830443

DIMENSIONS REHAUSSE INOX 304 (en mm) :


DN	20	25	32	40	50
NPS	3/4"	1"	1"1/4	1"1/2	2"
H	125.5	125.5	125.5	125.5	127.5
E	126.5	126.5	161	161	194
Ø R	31	31	37	37	43
Ref.	9830471	9830471	9830472	9830472	9830473

RÉFÉRENCE 702R

ROBINET A TOURNANT SPHERIQUE ACIER 3 PIECES SECURITE FEU PN 100
PASSAGE REDUIT GAMME EXCELLENCE

NORMALISATIONS :

Fabrication suivant la norme ISO 9001 : 2015

DIRECTIVE 2014/68/UE : CE N° 0038
Catégorie de risque III module H

Certificat 3.1 sur demande

Construction suivant la norme EN 12516-1 Classe 600

Conception suivant ASME B16.34

Tests d'étanchéité suivant la norme EN 12266-1, Taux A

Sécurité feu suivant ISO 10497 : 2010 et API 607 V.6 (**uniquement avec sièges chargés carbone**)

Certification **Marine ABS**, Certificat N° 16-SQ1504269-PDA

Raccords taraudés BSPP cylindrique suivant norme ISO 228-1

Raccords taraudés NPT suivant norme ANSI B1.20.1

Embouts à souder S.W. suivant norme ASME B16.11 Schedule 40

Embouts à souder B.W. suivant norme ASME B36.10 Schedule 40

Platine suivant la norme ISO 5211

ATEX Groupe II Catégorie 2 G/2D Zone 1 & 21 Zone 2 & 22 (marquage en option) selon directive 2014/34/UE

PRECONISATIONS : Les avis et conseils, les indications techniques, les propositions, que nous pouvons être amenés à donner ou à faire, n'impliquent de notre part aucune garantie. Il ne nous appartient pas d'apprécier les cahiers des charges ou descriptifs fournis. Il appartient au client de vérifier l'adéquation entre le choix du matériel et les conditions réelles d'utilisation.